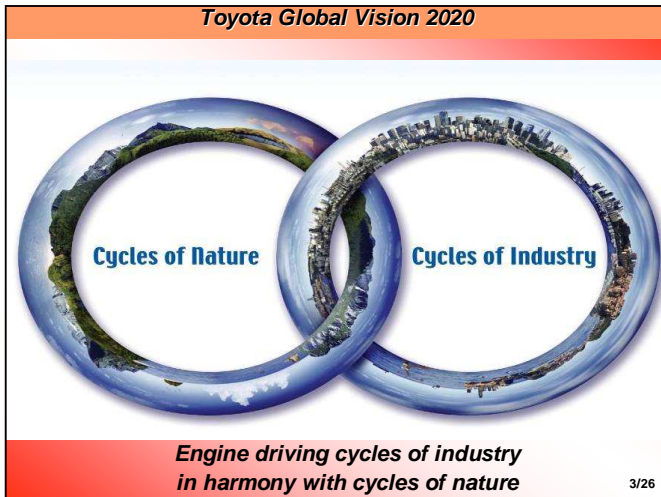




“CSR ในอุตสาหกรรมยานยนต์”

นาย นิพนธ์ ไชยศิริกัญญา
รองประธานกรรมการ
บริษัท โตโยต้า มอเตอร์ ประเทศไทย จำกัด

Toyota Global Vision 2020



Cycles of Nature **Cycles of Industry**

*Engine driving cycles of industry
in harmony with cycles of nature*

3/26

Toyota Vision and Mission

Vision

- (1) Be the leader of Toyota Asia Pacific and core company of Toyota global network operations.
- (2) Be the most admired and respected company in Thailand.

Mission

1. Strengthen operation and encourage collaboration within the Asia Pacific Region.
2. Achieve dominant customer satisfaction and market share.
3. Ensure safety as the first priority in all corporate fundamental activities.
4. Create a better quality society through meaningful social contributions.

Ultimate Goals

- (1). Global No1. manufacturing company
- (2). No1. brand in every town (Commercial, Passenger, Overall)
- (3). Excellent company (Business result, Social Contribution, Employee Satisfaction)

4/26

แนวทางการทำ CSR ภายใต้ภาวะเศรษฐกิจหดตัว

1. ใช้เม็ดเงินให้เกิดประโยชน์+ยั่งยืน (business training funding)
2. สืบหาความต้องการของสังคม
3. สืบหาทรัพยากรในองค์กร, ไม่เพิ่มต้นทุน
4. ปรับให้เข้ากับสถานการณ์ปัจจุบันเรื่องการว่างงาน

5/26

Toyota CSR activities: Focus Areas



- 1. Environment**
- 2. Road Safety**
- 3. Education & Technology Transfer**
- 4. Community Care**

6/26

1.1 Manufacturing: Sustainable Plant – Ban Pho



Alternative Energy
Total Solar cell capacity: 50 kW
Generate electricity 65,000 kWh/year

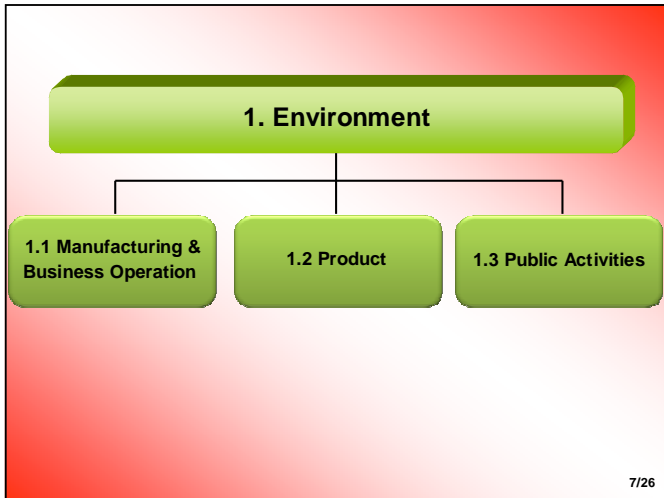


Recycle capacity 60 m³/hr
Waste water treatment

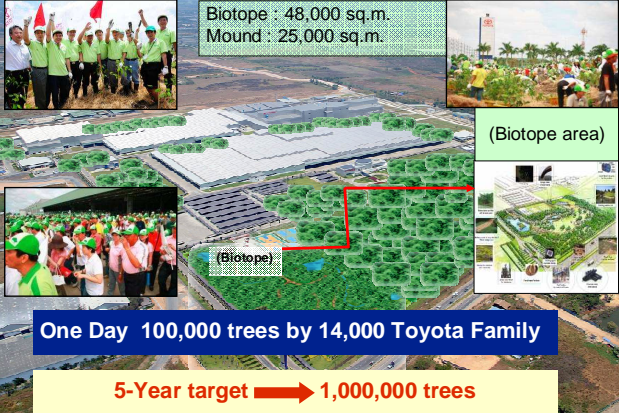


Generate electricity 96,000 MWh/year
Co-generator by natural gas

8/26



1.1 Manufacturing: Eco Forest – Ban Pho Plant



Biotope : 48,000 sq.m.
Mound : 25,000 sq.m.

(Biotope area)

(Biotope)

One Day 100,000 trees by 14,000 Toyota Family

5-Year target → 1,000,000 trees

9/26

1.2 Product: Alternative fuel

Comparison on Palm & Jatropha, BHD research



	PALM OIL	JATROPHA
PRODUCTIVITY	2,700 Kg/Rai	400-800 Kg/Rai
QUANTITY OF OIL	500 Litre/Rai	100-210 Litre/Rai
OTHER BENEFITS	Pet Food	Paper Plywood Fertilizer
RESEARCH PROJECTS	Year: 2000-2003	Year: 2006-2009

11/26

1.3 Public Activities: อุทยานสิ่งแวดล้อมนานาชาติสิรินธร

งบประมาณสนับสนุน : 15 ล้านบาท
 ระยะเวลาสนับสนุน : 3 ปี (2551 - 2553)
 กลุ่มความร่วมมือ : 3 หน่วยงาน
 1. บริษัท โตโยต้า มอเตอร์ ประเทศไทย จำกัด
 2. มูลนิธิอุทยานสิ่งแวดล้อมนานาชาติ
 3. องค์การกองทุนสัตว์ป่าโลก(WWF Thailand)



วัตถุประสงค์การจัดตั้ง

- บริหารจัดการพื้นที่ ความหลากหลายทางชีวภาพ
- อนุรักษ์พื้นที่ป่าชายเลน
- ศูนย์กลางการเรียนรู้แนวทางการอนุรักษ์ตามแนวพระราชดำริ
- ศูนย์กลางการประสานอนุรักษ์และฟื้นฟูธรรมชาติ
- เผยแพร่กิจกรรมการอนุรักษ์ ฟื้นฟูธรรมชาติและระบบนิเวศ ในระดับท้องถิ่น ระดับชาติ และนานาชาติ



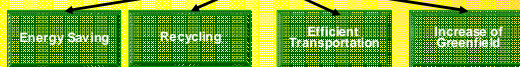
13/26

1.3 Public Activities : Stop global warming



Project Period : 5 years (2005 – 2009)

Operates on 4 methods:



Reduction of CO2: 2000 tons (2008)



3rd Season at Central World, 2008



Signing MOA and working team seminar

No. participants nationwide: 25,000 persons

12/26

2. Road safety

"Center of Driving Instruction and Skill Development for Drivers"



MOU Toyota Motor Thailand with Department of Land Transport

Support : 20 Mb.

White Road Theme Park



Attendees
Over 300,000

14/26

3. Education

Automotive Engineering , CU



Total support : 50 Million Baht



Technology transfer : >20,000 students

Toyota Technical Education Program



Implemented in 21 Vocational Schools Nationwide

(1990 – present)

15/26

3. Education

- TTF's Scholarship Donation (1993- present)
- TTF's Support Border Patrol Police School building (1993- present)



•over 800 needy students



6 schools

CSR Plan & Knowledge Transfer



• Cooperation With Thai Pat Institute

• April –August 2008 : 51 provinces (6,000 attendees)

17/26

3. Education

- Pradabos School (for underprivileged people)
- Klaikangwon Vocational College



Toyota Scholarship to Chulalongkorn & Thammasat University



Achievement 2,291 students

16/26

4. Community care



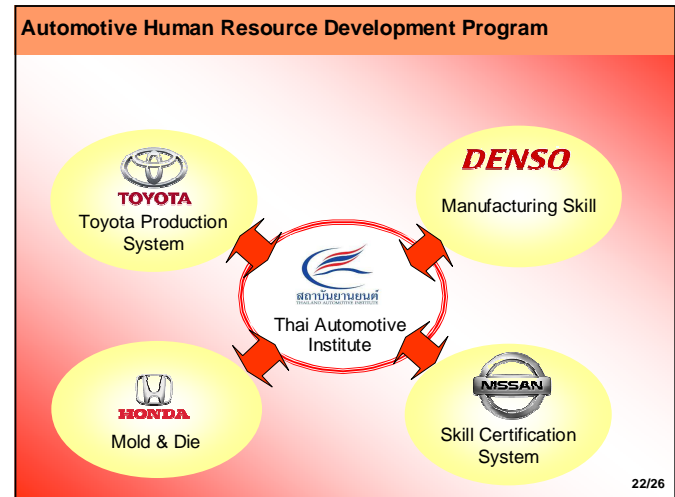
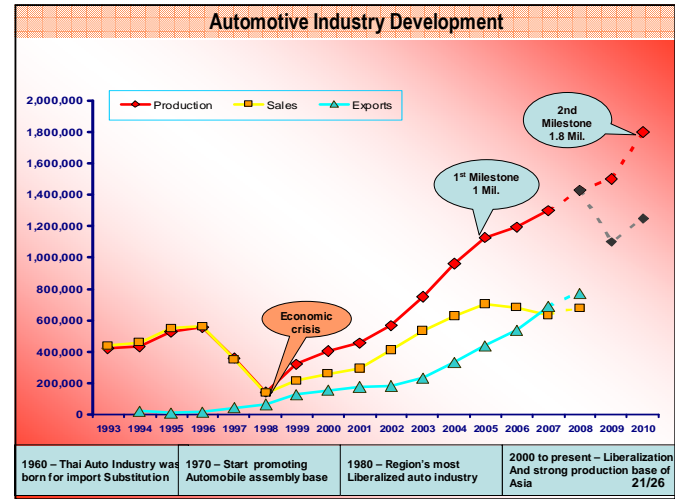
RACHAMONGKOL RICE MILL

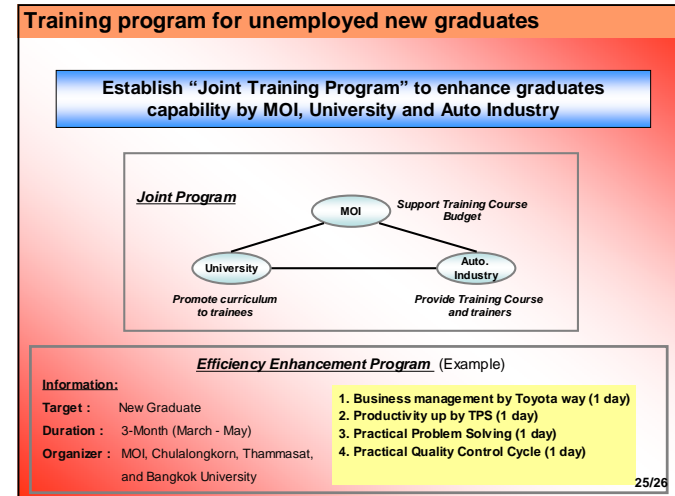
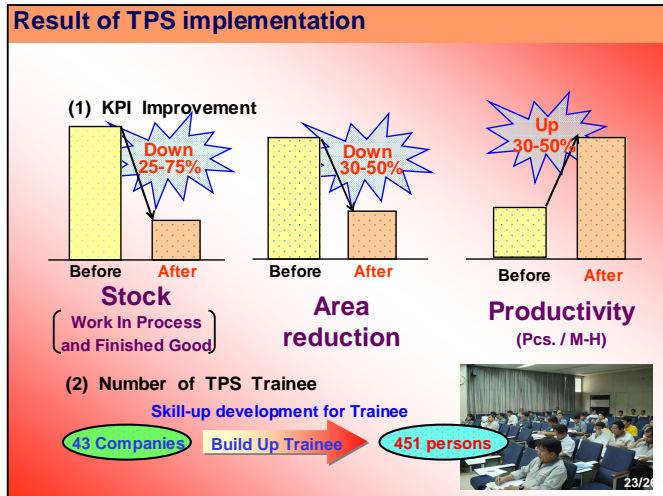


- H.M. the King donated 600,000 Baht to be the fund.
- Operated in 1997 during economic crisis
- Rice used for charity work and sold as welfare to employees



18/26





Impression of SME's Top Management

Bangkok Metal Work, Co.Ltd. Managing Director: TPS makes problems visualable, so we can continuously improve our production line.

TSP Metal, Co.Ltd. General Manager: Our workplace is more safety. It increases the morale of our employees.

Pongpara Codan Rubber, Co.Ltd. Director: TPS creates the opportunity of the business. We are welcome any customers, cause we're confident in our production system.

24/26

